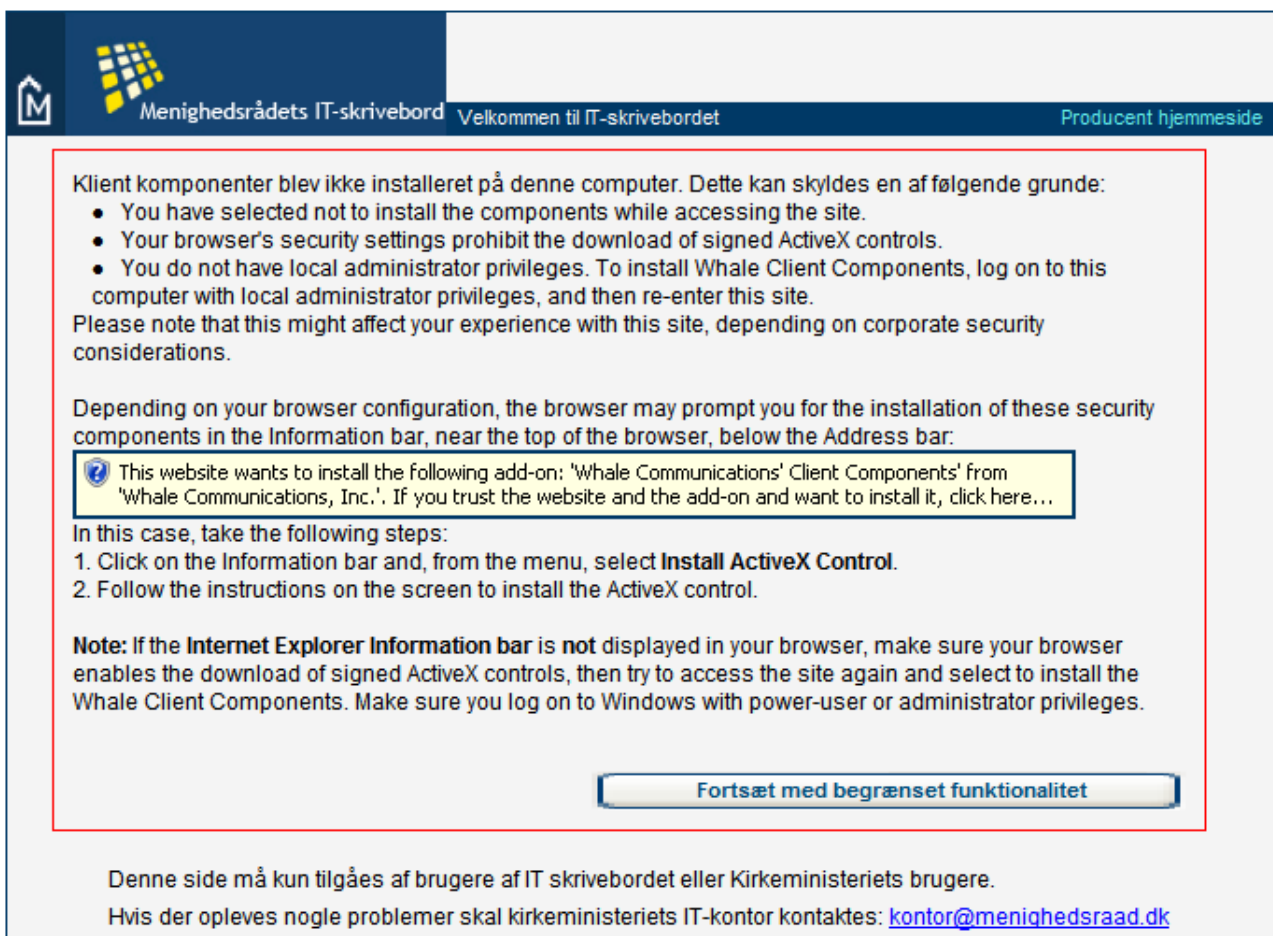


Vejledning 1 - Internet Explorer brugere:

Den første vejledning gennemgår hvorledes du logger ind på det nye IT-skrivebord i forbindelse med prøveperioden. Vær opmærksom på at punkterne 1.1 til 1.7 kun skal gennemføres en enkelt gang. Herefter springer du direkte til punkt 1.8 næste gang du indtaster adressen <https://it-skrivebord.testkm.dk>.

1. Indlogging

1.1 For at benytte det nye IT-skrivebord i testperioden skal du gå ind på internetsiden <https://it-skrivebord.testkm.dk>. På den første side vil du blive mødt af nedenstående billede:



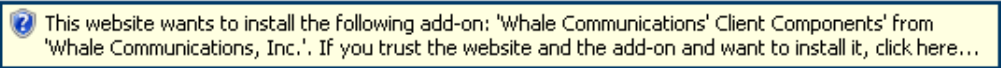
The screenshot shows the top navigation bar of the website with the logo 'Menighedsrådets IT-skivebord' and the text 'Velkommen til IT-skivebordet' and 'Producent hjemmeside'. Below the navigation bar is a red-bordered box containing the following text:

Klient komponenter blev ikke installeret på denne computer. Dette kan skyldes en af følgende grunde:

- You have selected not to install the components while accessing the site.
- Your browser's security settings prohibit the download of signed ActiveX controls.
- You do not have local administrator privileges. To install Whale Client Components, log on to this computer with local administrator privileges, and then re-enter this site.

Please note that this might affect your experience with this site, depending on corporate security considerations.

Depending on your browser configuration, the browser may prompt you for the installation of these security components in the Information bar, near the top of the browser, below the Address bar:

 This website wants to install the following add-on: 'Whale Communications' Client Components' from 'Whale Communications, Inc.'. If you trust the website and the add-on and want to install it, click here...

In this case, take the following steps:

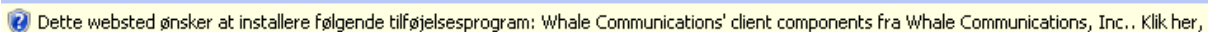
1. Click on the Information bar and, from the menu, select **Install ActiveX Control**.
2. Follow the instructions on the screen to install the ActiveX control.

Note: If the **Internet Explorer Information bar** is **not** displayed in your browser, make sure your browser enables the download of signed ActiveX controls, then try to access the site again and select to install the Whale Client Components. Make sure you log on to Windows with power-user or administrator privileges.

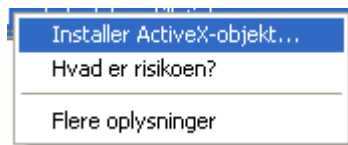
[Fortsæt med begrænset funktionalitet](#)

Denne side må kun tilgås af brugere af IT skrivebordet eller Kirkeministeriets brugere.
Hvis der opleves nogle problemer skal kirkeministeriets IT-kontor kontaktes: kontor@menighedsraad.dk

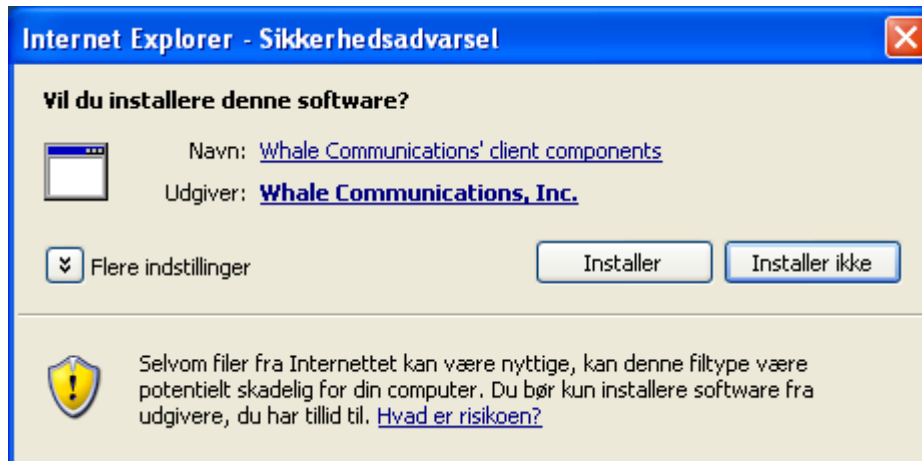
1.2 Øverst på siden vil der være en lille gul linie som vist nedenfor:

 Dette websted ønsker at installere følgende tilføjelsesprogram: 'Whale Communications' client components fra Whale Communications, Inc.. Klik her,

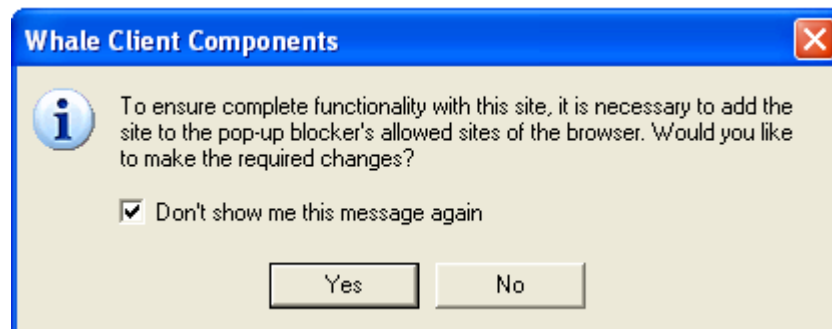
1.3 Klik på linien og vælg 'Installer Active-x objekt...'



1.4 Vælg 'Installer' på det næste billede:



1.5 På det fremkomne vindue skal du først sætte et flueben i 'Don't show me this message again' og derefter 'Yes':



1.6 På næste billede skal du vælge 'Tillad og fortsæt med fuld funktionalitet' og sætte flueben i 'Vis ikke denne besked igen'. Klik dernæst på 'fortsæt'.



In order to ensure full functionality of this site, the site will retrieve information from this computer, including some information that may be of personal nature.

If you do not enable this option, you will be able to access the site and use it with limited functionality only.

Do you wish to enable this option?

Tillad og fortsæt med fuld funktionalitet

Vis ikke denne besked igen

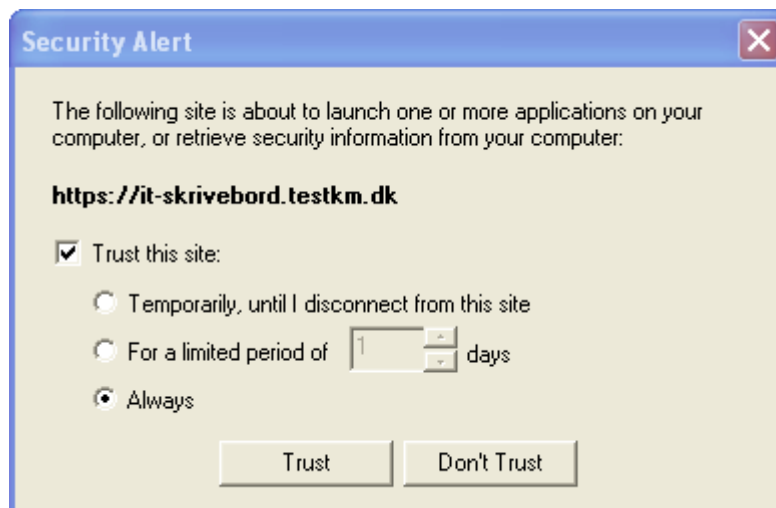
Fortsæt med begrænset funktionalitet

Fortsæt


Denne side må kun tilgås af brugere af IT skrivebordet eller Kirkeministeriets brugere.

Hvis der opleves nogle problemer skal kirkeministeriets IT-kontor kontaktes: kontor@menighedsraad.dk

1.7 I vinduet 'security alert' skal du vælge 'Trust this site', sætte flueben i 'Always' og dernæst klikke på 'Trust'.



1.8 På næste side skal du indtaste dit brugernavn og kodeord:



Menighedsrådets IT-skrivebord Velkommen til IT-skrivebordet Producent hjemmeside


Udfyld Følgende:

Brugernavn:

kodeord:

Billedtekst:

Hvis du ikke kan læse bogstaverne på billedet herunder, tryk da på knappen genindlæs.



You are accessing this site from a computer running Microsoft Windows XP, Service Pack 2 (SP2) or higher. Internet Explorer is configured by default to block popups. In order to be able to receive inactivity timeout notifications and other warnings from this site, it is recommended that you configure your browser to allow popups from this site.

Denne side må kun tilgås af brugere af IT skrivebordet eller Kirkeministeriets brugere.
Hvis der opleves nogle problemer skal kirkeministeriets IT-kontor kontaktes: kontor@menighedsraad.dk

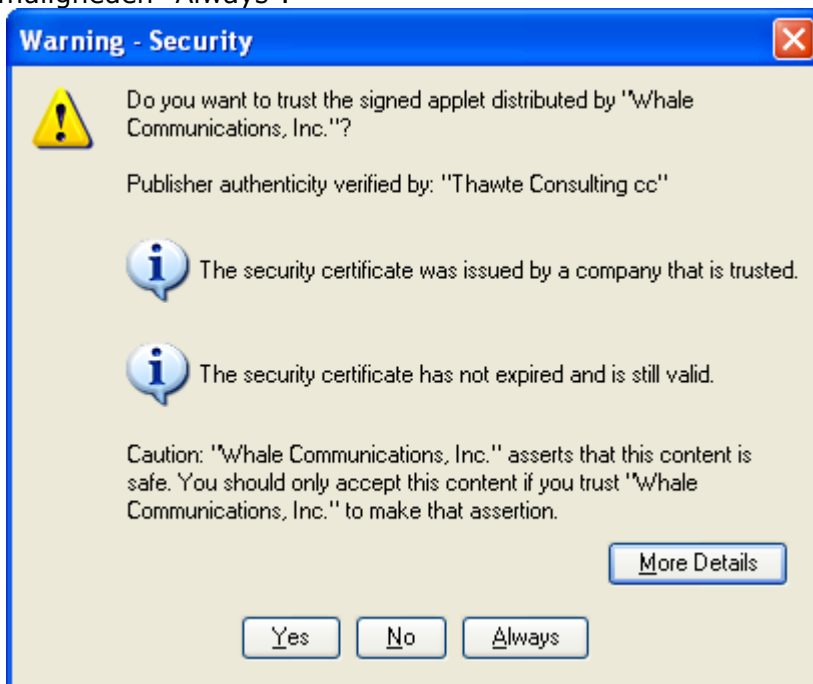
1.8 I feltet 'billedtekst' skal du gengive bogstaverne i feltet nedenfor. I dette eksempel "yjax". Vær opmærksom på at kombinationen af bogstaver og tal vil skifte hver gang man logger ind.

Når du har indtastet brugernavn, kodeord og billedtekst klikker man på 'Submit'. Hvis alt er indtastet korrekt kommer du frem til IT-skrivebordets forside.

Vejledning 1 - Firefox Brugere:

1.1 For at benytte det nye IT-skrivebord i testperioden skal du gå ind på internetsiden <https://it-skrivebord.testkm.dk>. Vær opmærksom på at punkterne 1.1 til 1.7 kun skal gennemføres en enkelt gang. På den første side vil du blive mødt af nedenstående billede:

1.2 Vælg her muligheden "Always".



1.3 Indtast brugernavn og kodeord i de respektive felter. I feltet 'billedtekst' skal du gengive bogstaverne i feltet nedenfor. I dette eksempel "j92yq". Vær opmærksom på at kombinationen af bogstaver og tal vil skifte hver gang du logger ind. I feltet 'billedtekst' skelnes der ikke mellem store og små bogstaver.

Når du har indtastet brugernavn, kodeord og billedtekst klikker du på 'Submit'. Hvis alt er indtastet korrekt kommer du frem til IT-skrivebordets forside.